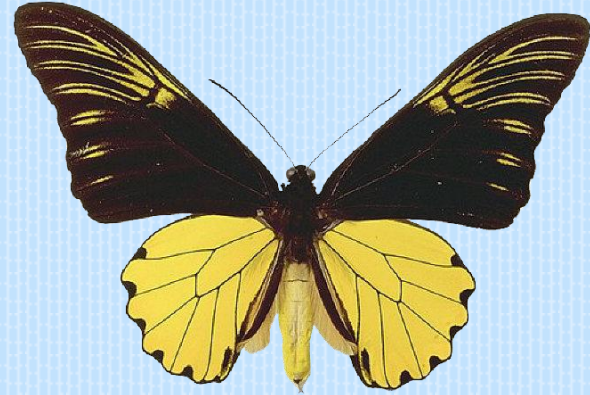
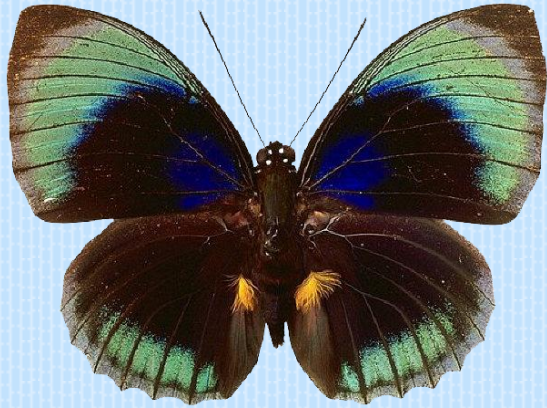
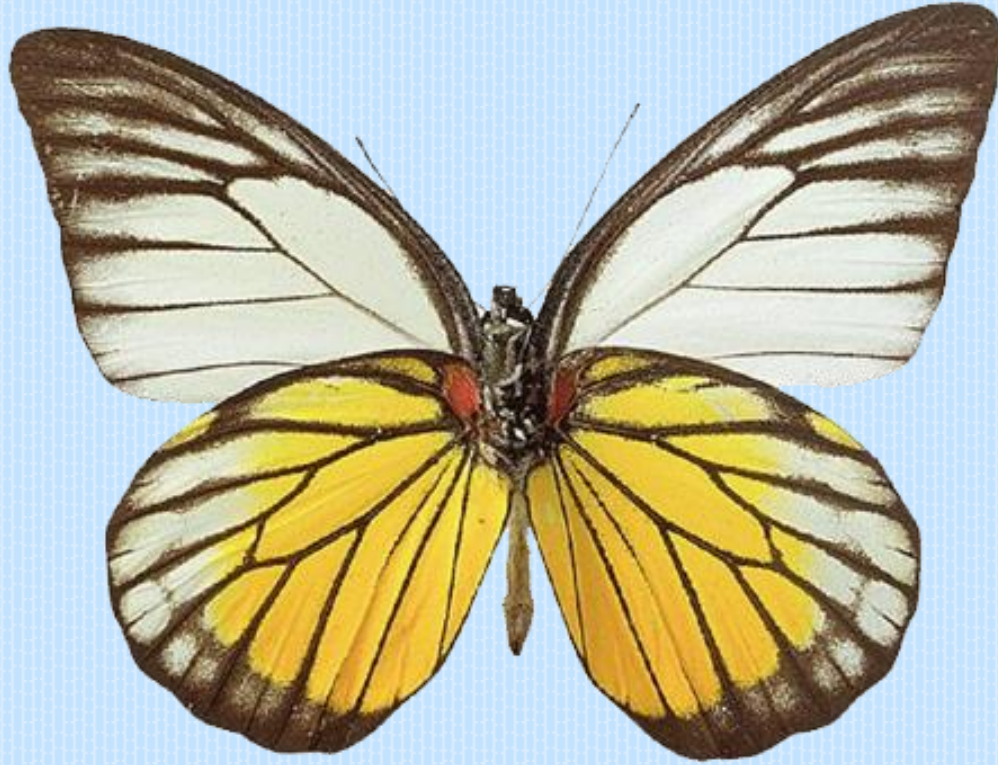


# வண்ணத்துப்பூச்சி



வண்ணத்துப்பூச்சி காண்பவரது கண்களைக்  
கவரும் அழகுடையது.



வண்ணத்துப்பூச்சியில் 15,000 முதல் 20,000  
வகைகள் உள்ளன.



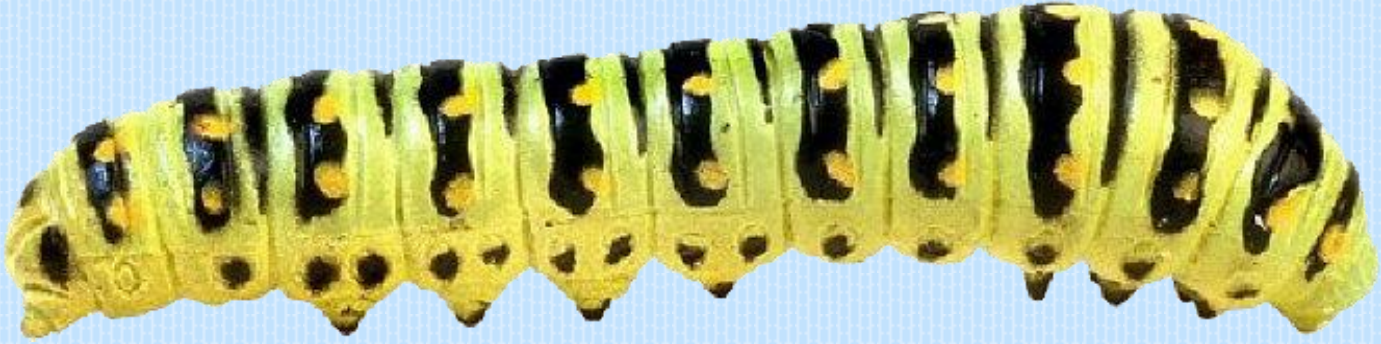
வண்ணத்துப்பூச்சி மலர்களிலுள்ள தேனை  
உறிஞ்சி வாழும்.



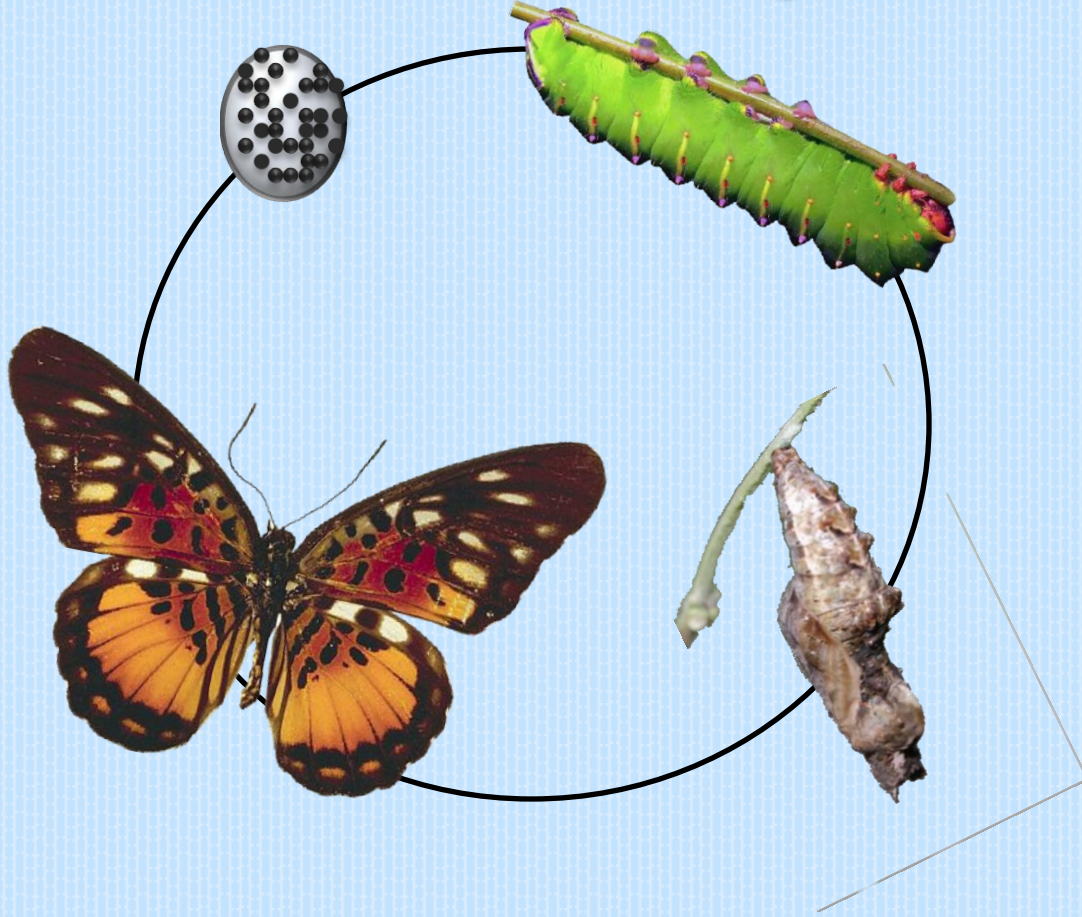
கூட்டுப்புழுவே வண்ணத்துப்பூச்சியாக  
உருமாறுகிறது.



# கூட்டுப்புழுவின் உடலில் வரிகள் காணப்படும்.



# வண்ணத்துப்பூச்சியின் வாழ்க்கைச் சுழற்சி.



வண்ணத்துப்பூச்சி இலைகளின்  
அடிப்பகுதியில் முட்டையிடுகிறது.





முட்டையிலிருந்து கூட்டுப்புழு உருவாகிறது.



கூட்டுப்புழு இலைகளை நன்கு உண்டு,  
தன்னைச்சுற்றி கூடு கட்டிக்கொள்கிறது.



கூடு வெடித்து வண்ணத்துப்பூச்சி வெளிவர  
அதன் வகைகளைப் பொறுத்து சில  
நாட்கள் முதல் ஒரு ஆண்டு வரை ஆகும்.

